



# Piano di Governo del Territorio

Usmate Velate, 08 febbraio 2007

Documento n° **QUE01-200107-PGT-UV**

**Oggetto: ANALISI STATISTICA PRIMO QUESTIONARIO SUL DOCUMENTO DI PIANO**

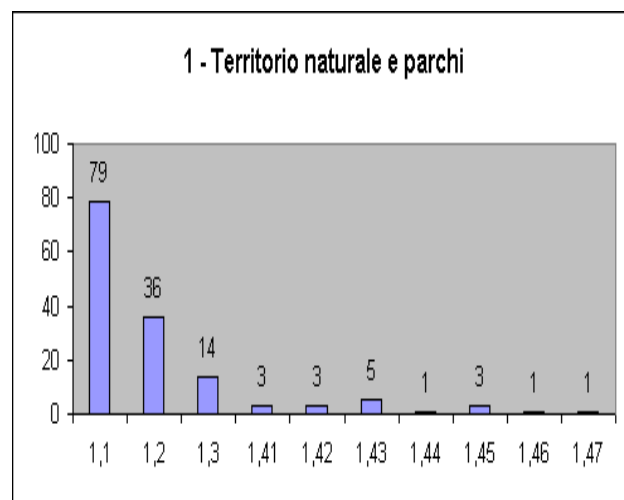
<b>108</b>	<b>RISPOSTE PERVENUTE</b>
<b>88</b>	<b>Questionari singoli</b>
<b>15</b>	<b>Questionari con allegato</b>
<b>3</b>	<b>Relazioni da singoli cittadini</b>
<b>2</b>	<b>Relazione da gruppi</b>
<b>70</b>	<b>Con indicazione del compilatore</b>
<b>38</b>	<b>In forma ANONIMA</b>

**QUESTIONARI DISTRIBUITI 3.735**  
**Indice di partecipazione 2.89%**

<b>1</b>	<b>Territorio naturale e parchi</b>	
1,1	<i>ritengo che sia la scelta strategica principale per il territorio</i>	<b>79</b>
1,2	<i>servono aree per il tempo libero connesse con il verde naturale</i>	<b>36</b>
1,3	<i>è meglio orientare le risorse economiche su aree verdi urbane</i>	<b>14</b>

**Considerazioni e suggerimenti**

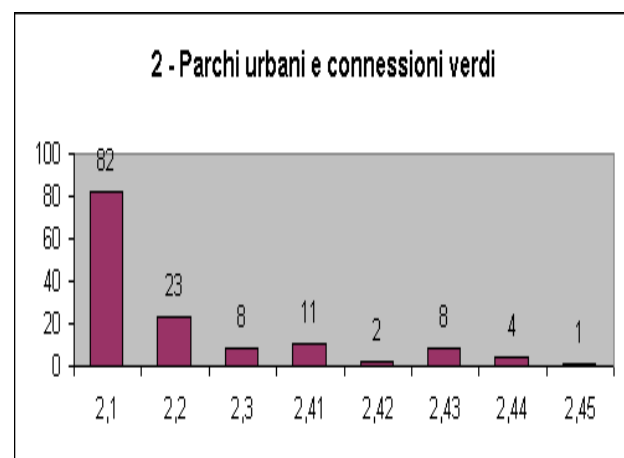
1,41	Ampliare i PLIS	<b>3</b>
1,42	Compenetrare i parchi nel territorio urbano	<b>3</b>
1,43	Ripristino di sentieri e camminamenti campestri	<b>5</b>
1,44	Creare corridoi ecologici	<b>1</b>
1,45	Rendere queste aree fruibili	<b>3</b>
1,46	Prestare attenzione ai corsi d'acqua	<b>1</b>
1,47	Va bene Così com'è!	<b>1</b>



<b>2</b>	<b>Parchi urbani e connessioni verdi</b>	
2,1	<i>occorre tutelare le aree verdi urbane che hanno valore ecologico</i>	<b>82</b>
2,2	<i>occorre stabilire quantità e qualità minime per le aree verdi private</i>	<b>23</b>
2,3	<i>è meglio destinare le aree libere urbane a nuovi insediamenti</i>	<b>8</b>

**Considerazioni e suggerimenti**

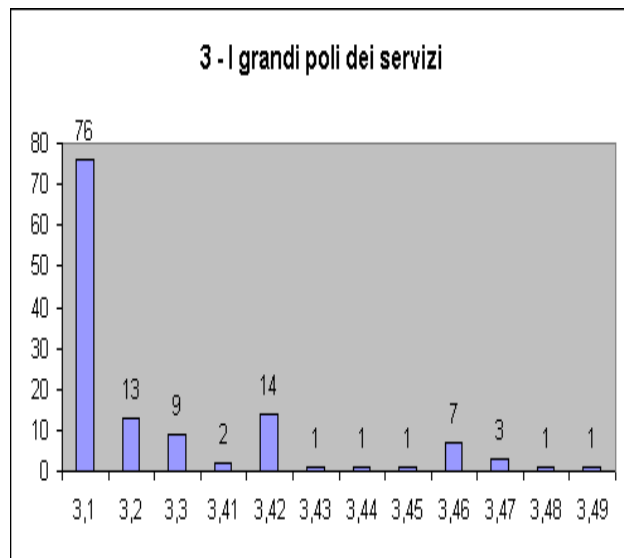
2,41	Evitare nuovi insediamenti	<b>11</b>
2,42	Tutela corsi d'acqua	<b>2</b>
2,43	Tutelare aree verdi	<b>8</b>
2,44	Aumentare le piste ciclabili verso altri comuni	<b>4</b>
2,45	Lasciare alla libera volontà del cittadino	<b>1</b>



<b>3 I grandi poli dei servizi</b>		
3,1	<i>ritengo utile concentrare i servizi più rilevanti nelle aree indicate</i>	<b>76</b>
3,2	<i>occorre integrare i servizi pubblici con altre funzioni urbane (commercio)</i>	<b>13</b>
3,3	<i>è meglio puntare sul decentramento dei servizi in altre zone del paese</i>	<b>9</b>

**Considerazioni e suggerimenti**

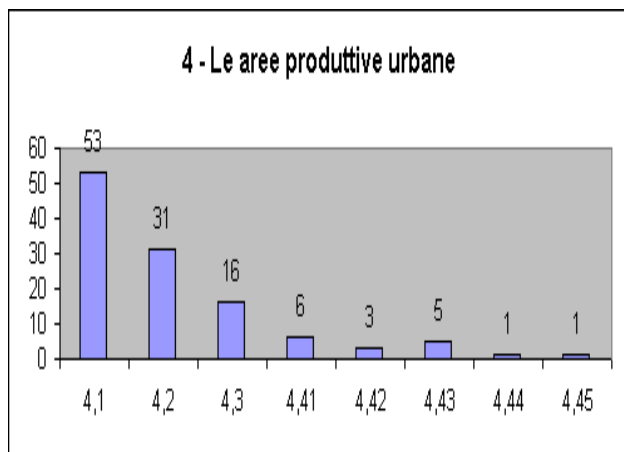
3,41	Qualità degli attuali	<b>2</b>
3,42	Spostamento Scuola elementari di Usmate	<b>14</b>
3,43	Manca la piscina	<b>1</b>
3,44	Aumentare gli spazi culturali	<b>1</b>
3,45	Rivalutare le aree urbane	<b>1</b>
3,46	Fare asili nido	<b>7</b>
3,47	Potenziare i servizi esistenti	<b>3</b>
3,48	Favorire il piccolo commercio	<b>1</b>
3,49	Servizi per persone anziane decentrate	<b>1</b>



<b>4 Le aree produttive urbane</b>		
4,1	<i>le aree disponibili possono diventare poli per residenza e servizi</i>	<b>53</b>
4,2	<i>le aree disponibili possono diventare poli di eccellenza terziari e di servizio</i>	<b>31</b>
4,3	<i>è meglio mantenere le attività produttive dove sono attualmente</i>	<b>16</b>

**Considerazioni e suggerimenti**

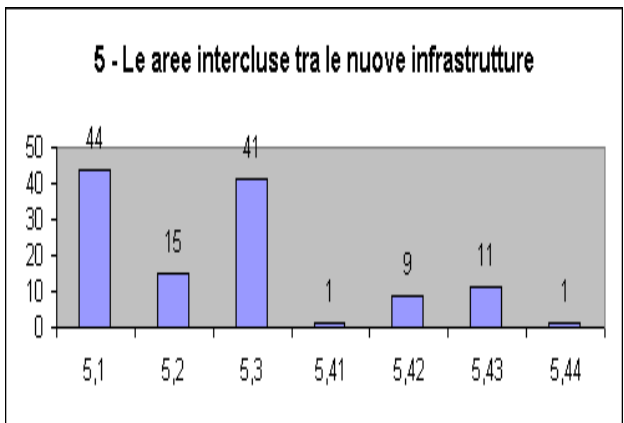
4,41	Destinare a nuova scuola per Usmate	<b>6</b>
4,42	Decentrare dal centro le attività produttive	<b>3</b>
4,43	Destinare a parco	<b>5</b>
4,44	Destinare ad aree edilizia economica popolare	<b>1</b>
4,45	Aree edilizie prestigiose	<b>1</b>



<b>5 Le aree intercluse tra le nuove infrastrutture</b>		
5,1	<i>utilizzare le aree per la delocalizzazione delle attività produttive</i>	<b>44</b>
5,2	<i>utilizzare le aree per funzioni rilevanti (centri direzionali, commerciali)</i>	<b>15</b>
5,3	<i>è meglio mantenere le aree libere da insediamenti</i>	<b>41</b>

**Considerazioni e suggerimenti**

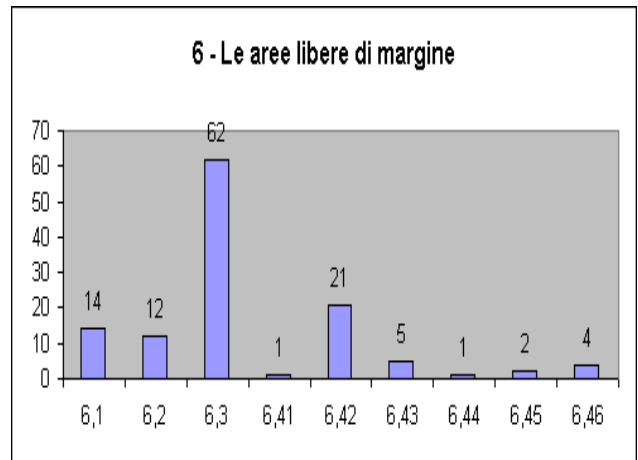
5,41	Da esaminare singolarmente	<b>1</b>
5,42	Utilizzare per mitigazione ambientale	<b>9</b>
5,43	Lasciare il verde e piantumare	<b>11</b>
5,44	Vie di comunicazione per mezzi pesanti	<b>1</b>



<b>6 Le aree libere di margine</b>		
6,1	<i>ritengo che in tali aree si debba concentrare lo sviluppo residenziale del paese</i>	<b>14</b>
6,2	<i>occorre destinare aree per funzioni integrate (residenza, commercio, servizi)</i>	<b>12</b>
6,3	<i>occorre integrare meglio la residenza con il verde territoriale dei parchi</i>	<b>62</b>

**Considerazioni e suggerimenti**

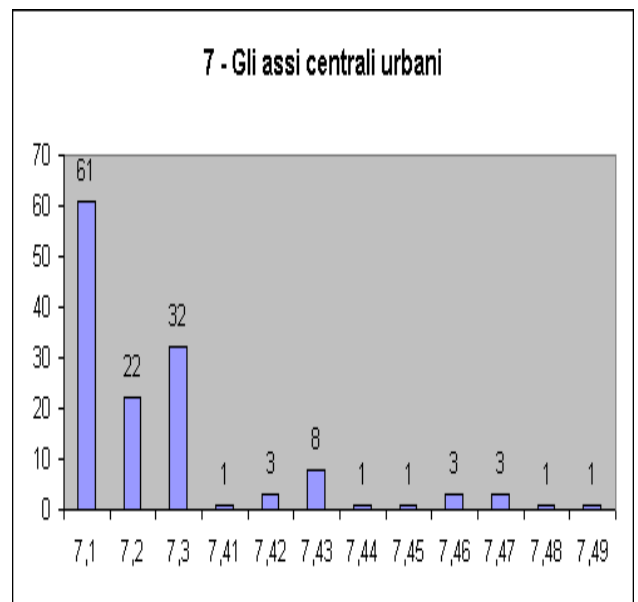
6,41	Riservarle ai residenti	<b>1</b>
6,42	Salvaguardarle	<b>21</b>
6,43	Prevedere corridoi verdi	<b>5</b>
6,44	Farne giardini per bambini	<b>1</b>
6,45	Sviluppo residenziale con servizi	<b>2</b>
6,46	Recuperare l'esistente	<b>4</b>



<b>7 Gli assi centrali urbani</b>		
7,1	<i>occorre sostenere le attività commerciali in ambito urbano</i>	<b>61</b>
7,2	<i>occorre favorire l'insediamento di funzioni diverse dalla sola residenza</i>	<b>22</b>
7,3	<i>occorre puntare su funzioni molto attrattive per favorire la frequentazione</i>	<b>32</b>

**Considerazioni e suggerimenti**

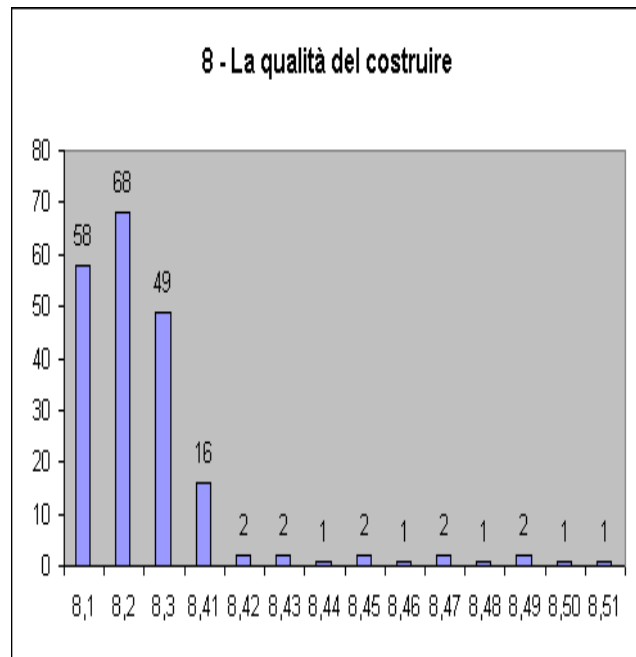
7,41	Incrementare Parcheggi	<b>1</b>
7,42	Realizzare la nuova Piazza Casati	<b>3</b>
7,43	Incrementare aree pedonali e ciclabili	<b>8</b>
7,44	Agevolare l'insediamento delle attività mancanti	<b>1</b>
7,45	Aree commerciali limitate	<b>1</b>
7,46	Nuovi spazi di socializzazione	<b>3</b>
7,47	Rivalutare i centri storici	<b>3</b>
7,48	Non centri commerciali	<b>1</b>
7,49	Fare parcheggi per disabili	<b>1</b>



<b>8 La qualità del costruire</b>		
8,1	<i>occorre definire norme di indirizzo qualitativo per le nuove costruzioni</i>	<b>58</b>
8,2	<i>occorre favorire il risparmio energetico con specifici incentivi</i>	<b>68</b>
8,3	<i>ritengo che la riduzione dei consumi idrici sia fondamentale</i>	<b>49</b>

**Considerazioni e suggerimenti**

8,41	Eco compatibilità di nuovi edifici	<b>16</b>
8,42	Rispetto delle risorse naturali	<b>2</b>
8,43	Monitorare i consumi idrici	<b>2</b>
8,44	Rivalutare l'esistente	<b>1</b>
8,45	Volumetrie basse con 2 o 3 piani	<b>2</b>
8,46	Corrette distanze fra edifici	<b>1</b>
8,47	Diminuire gli sprechi di energia nei locali pubblici	<b>2</b>
8,48	Recupero acqua piovana per irrigazione giardini	<b>1</b>
8,49	Auto costruzioni per abbassare i costi	<b>2</b>
8,50	Disposizioni per la riduzione dei consumi	<b>1</b>
8,51	Mettere a disposizione incentivi pre pannelli sol.	<b>1</b>



NB:

- Sono state sommate le scelte multiple effettuate per argomento e proposta di possibile risposta.
- L'analisi delle ulteriori indicazioni "**considerazioni e suggerimenti**" è stata effettuata in modalità aggregata, per argomentazione.
- L'analisi delle relazioni di approfondimento pervenute, con documento allegato, è stata demandata agli estensori del Piano.

\* Fine del documento \*